

# Kantonsschule Willisau

## Der zweisprachige Lehrgang Englisch



# Der zweisprachige Lehrgang an der Kantonsschule Willisau

Die Kantonsschule Willisau bietet leistungsfähigen Schülerinnen und Schülern die Möglichkeit, eine eidgenössisch anerkannte **zweisprachige Matura** zu erlangen. Der Lehrgang beginnt in der vierten Klasse und erfolgt nach dem Prinzip der Immersion, bei der die Grundlagenfächer Biologie, Geschichte, Physik und Mathematik auf Englisch unterrichtet werden (siehe Stundentafel). Dabei wird das fachliche mit dem sprachlichen Lernen verknüpft und die Fremdsprache wird dabei als authentisches Kommunikationsmittel eingesetzt und erfahren.

Am Ende der Gymnasialzeit verfügen die Absolventinnen und Absolventen der zweisprachigen Maturitätsausbildung über eine **erhöhte Kompetenz** in der englischen Sprache, welche ihnen Vorteile in der universitären Ausbildung, im Berufsleben wie auch ein vertieftes kulturelles Verständnis der englischsprachigen Welt verschafft.

Im Maturitätszeugnis wird die eidgenössische Anerkennung dieses Lehrganges vermerkt.

Ein Beispiel aus dem Fach Biologie:

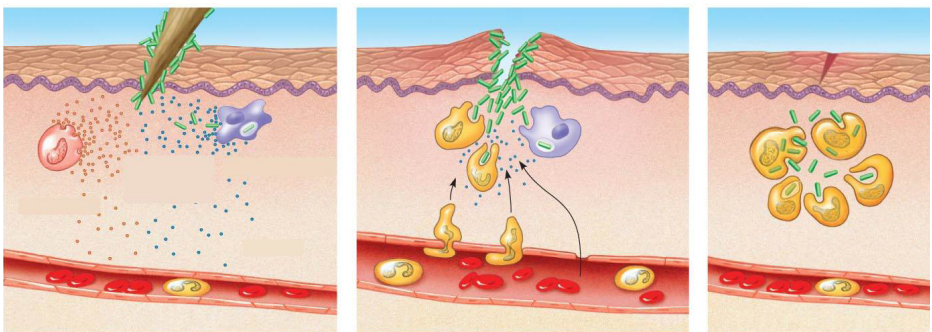


Figure 1: Inflammation is a protective response that involves immune cells (red, blue and orange), blood vessels, and molecular mediators. The purpose of inflammation is to eliminate cell injury, clear out destroyed cells, fight invasive bacteria (green) and to initiate tissue repair. [Pearson Education, 2008]

# Aufnahmebedingungen und Einschränkungen

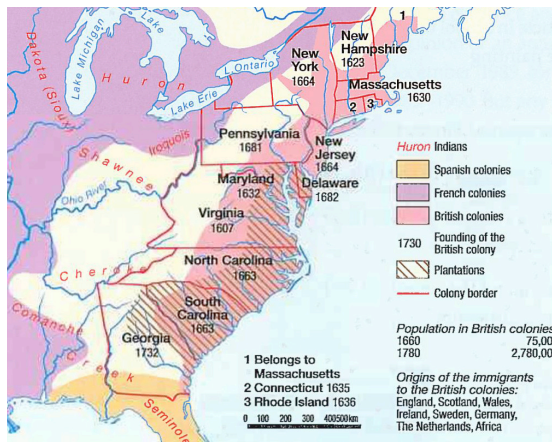
Im Zeugnis des ersten Semesters der 3. Klasse müssen folgende Anforderungen erfüllt sein:

- Ein Gesamtdurchschnitt von mindestens 4,7
- Eine Note von mindestens 4,5 in der Immersions Sprache Englisch
- Eine Note von mindestens 4,5 in jedem der Immersionsfächer MA, BI, GS
- Bei der Wahl des Schwerpunktfaches gibt es grundsätzlich keine Einschränkungen. Die Schulleitung kann aber in Einzelfällen die Kombination eines Schwerpunktfachs mit dem zweisprachigen Ausbildungsgang nicht garantieren.

Für das Zustandekommen einer bilingualen Klasse braucht es mindestens 16 Anmeldungen. Falls es mehr Anmeldungen als freie Plätze gibt, entscheidet die Rangfolge der Noten.

Eine Repetition ist im bilingualen Klassenzug nicht vorgesehen. Falls die Promotionsbedingungen am Ende des Schuljahres nicht erfüllt sind, findet die Repetition in einer nicht bilingualen Klasse statt.

Colonies in North America, 1750



The historian Alan Taylor writes in 2003:

During the seventeenth century, New England receives only 21,000 emigrants – very few compared to the 120,000 transported to the Chesapeake Bay area. Yet in 1700 New England's population had grown to 91,000, while only 85,000 whites lived in the Chesapeake Bay area.

# Studentenafel Immersionsfächer

Fach	Lektionen pro Woche		
	4. Klasse	5. Klasse	6. Klasse
Biologie	2	2	–
Geschichte	2	2	2
Mathematik	4	4	4
Physik	–	2	2

## Anmeldung

Die Anmeldung für den zweisprachigen Lehrgang erfolgt zusammen mit der Wahl des Schwerpunktfaches zu Beginn des zweiten Semesters der 3. Klasse.

## Kosten

Es entstehen keine zusätzlichen Kosten gegenüber der deutschsprachigen Matura.